



АДМИНИСТРАЦИЯ ГОРОДА ПЕРМИ
ДЕПАРТАМЕНТ ЗЕМЕЛЬНЫХ ОТНОШЕНИЙ

РЕШЕНИЕ

о размещении объектов № 21-01-44-966 от 05 АВГ 2020

г. Пермь, ул. Сибирская, 15

Департамент земельных отношений администрации города Перми в соответствии с пунктом 3 статьи 39.36 Земельного кодекса Российской Федерации, Положением о порядке и условиях размещения объектов на землях или земельных участках, находящихся в государственной или муниципальной собственности, на территории Пермского края без предоставления земельных участков и установления сервитутов, публичного сервитута, утвержденным постановлением Правительства Пермского края от 22.07.2015 № 478-п

разрешает: Суворову Степану

размещение объекта: проезд

на землях: государственная собственность на которые не разграничена

на срок: 1 год

местоположение: г. Пермь, Мотовилихинский район.

Территория, согласно схеме, расположена в зоне с особыми условиями использования территорий: приаэродромная территория аэродрома аэропорта Большое Савино.

Суворову С.А. соблюдать правила охранных зон воздушного пространства, установленные постановлением Правительства Российской Федерации от 11.03.2010 № 138 «Об утверждении Федеральных правил использования воздушного пространства Российской Федерации».

Приложение: схема предполагаемых к использованию земель или части земельного участка на 1 л. в 1 экз.

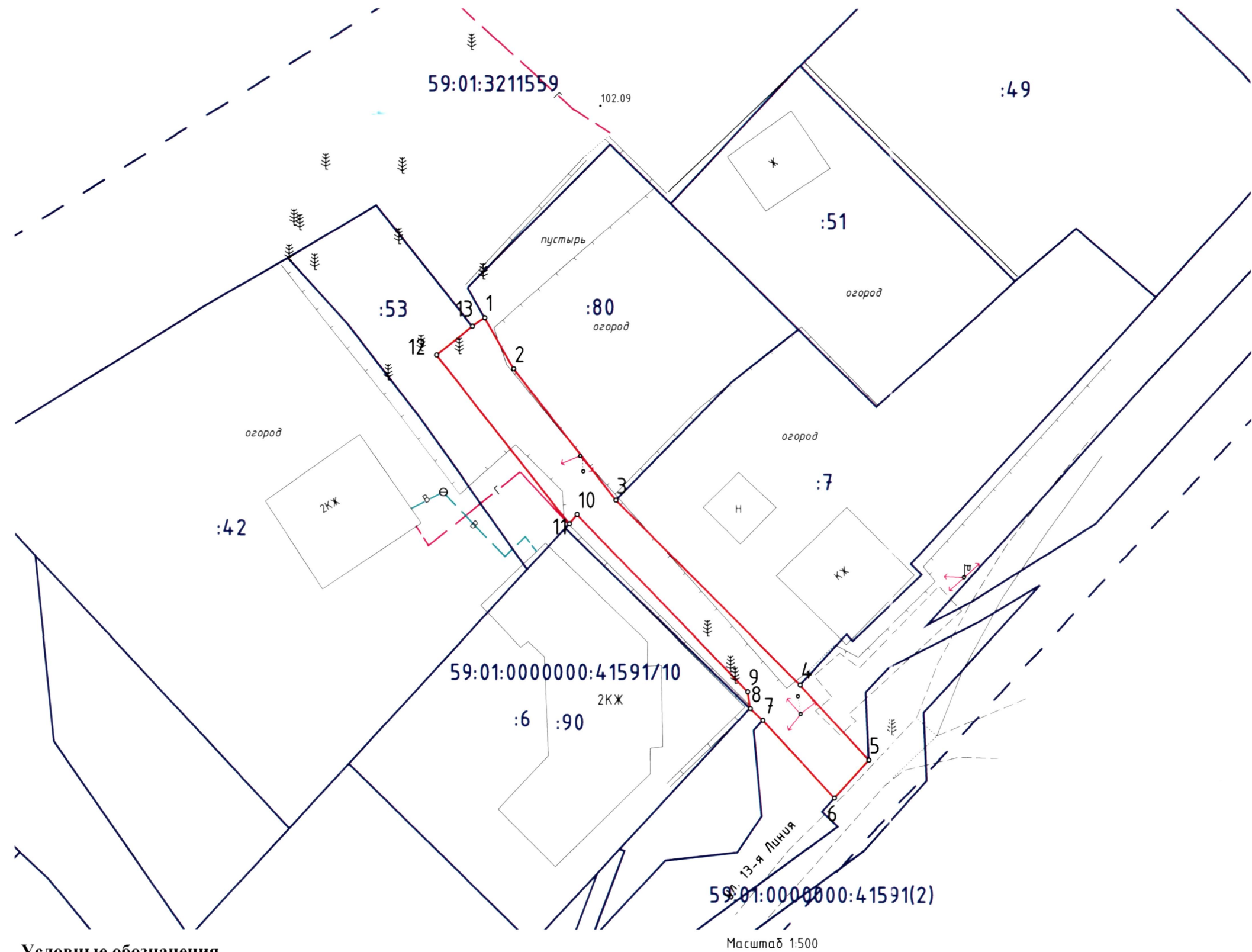
Начальник отдела
предоставления земельных участков
по работе с юридическими лицами



Н.М. Санникова

Схема предполагаемых к использованию земель или части земельного участка

Объект: проезд
Местоположение: кадастровый квартал № 59:01:3211559, по адресу: г. Пермь, район Мотовилихинский.
Площадь земель или части земельного участка: 348 кв.м.
Категория земель: земли населенных пунктов
Вид разрешенного использования: _____
(при наличии)



- Условные обозначения**
- Граница участка
 - Границы смежных земельных участков
 - Кадастровый номер участка в квартале

Каталог координат		
Номер	X	Y
1	522635.44	2234283.53
2	522629.71	2234286.78
3	522615.04	2234298.18
4	522594.38	2234318.74
5	522586.04	2234326.44
6	522581.77	2234322.58
7	522590.43	2234314.60
8	522591.72	2234313.21
9	522593.65	2234312.88
10	522613.42	2234293.86
11	522612.40	2234292.99
12	522631.26	2234278.10
13	522634.50	2234282.17

Заявитель: Суворов Степан Александрович

Верно

Описание границ смежных землепользователей:

от т. 1 до т. 3 – земельный участок с кадастровым номером 59:01:3211559:80;

от т. 3 до т. 4 – земельный участок с кадастровым номером 59:01:3211559:7

от т. 5 до т. 6 – земельный участок с кадастровым номером 59:01:0000000:41591

от т. 7 до т. 11 – земельный участок с кадастровым номером 59:01:3211559:6

от т. 11 до т. 13 – земельный участок с кадастровым номером 59:01:3211559:53